


XXXII CONGRESSO NAZIONALE AIRO
XXXIII CONGRESSO NAZIONALE AIRB
XII CONGRESSO NAZIONALE AIRO GIOVANI

AIRO2022

Radioterapia di precisione per un'oncologia innovativa e sostenibile

BOLOGNA, 25-27 NOVEMBRE
PALAZZO DEI CONGRESSI

 Associazione Italiana
Radioterapia e Oncologia clinica

 Società Italiana di Radiobiologia

 Associazione
Italiana
Radioterapia
e Oncologia
clinica




XXXII CONGRESSO NAZIONALE AIRO
XXXIII CONGRESSO NAZIONALE AIRB
XII CONGRESSO NAZIONALE AIRO GIOVANI

AIRO2022

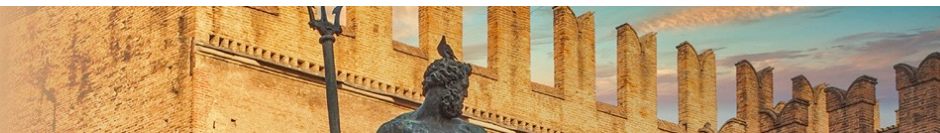
Radioterapia di precisione per un'oncologia innovativa e sostenibile

BOLOGNA, 25-27 NOVEMBRE
PALAZZO DEI CONGRESSI

MRI BEFORE SALVAGE RADIOTHERAPY AFTER RADICAL PROSTATECTOMY FOR PROSTATE CANCER: A MULTICENTRE CASE-CONTROL STUDY

**MRI PRIMA DELLA RADIOTERAPIA DI SALVATAGGIO DOPO PROSTATECTOMIA RADICALE PER IL CANCRO DELLA
PROSTATA: UNO STUDIO CASO-CONTROLLO MULTICENTRICO**

Letizia Cavallini

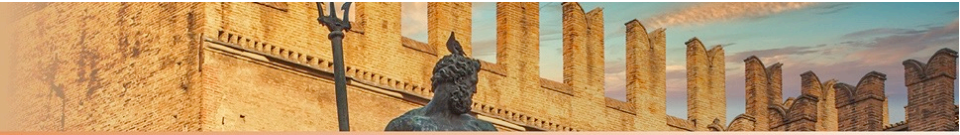


DICHIARAZIONE

Relatore: LETIZIA CAVALLINI

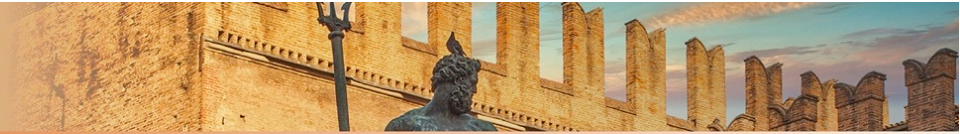
Come da nuova regolamentazione della Commissione Nazionale per la Formazione Continua del Ministero della Salute, è richiesta la trasparenza delle fonti di finanziamento e dei rapporti con soggetti portatori di interessi commerciali in campo sanitario.

- Posizione di dipendente in aziende con interessi commerciali in campo sanitario **(NIENTE DA DICHIARARE)**
- Consulenza ad aziende con interessi commerciali in campo sanitario **(NIENTE DA DICHIARARE)**
- Fondi per la ricerca da aziende con interessi commerciali in campo sanitario **(NIENTE DA DICHIARARE)**
- Partecipazione ad Advisory Board **(NIENTE DA DICHIARARE)**
- Titolarità di brevetti in compartecipazione ad aziende con interessi commerciali in campo sanitario **(NIENTE DA DICHIARARE)**
- Partecipazioni azionarie in aziende con interessi commerciali in campo sanitario **(NIENTE DA DICHIARARE)**
- Altro



Aim and Methods

- Current international guidelines recommend choline-PET or PSMA-PET in patients eligible for salvage radiotherapy (SRT) to rule out the presence of metastases
- We tested the use of **pelvic MRI** to evaluate its effectiveness in detecting locoregional relapses and to optimize SRT
- We compared **two cohorts** of patients screened or not with pre-SRT MRI and matched (case-control) based on:
 - PSA before SRT
 - Pathological tumor stage
 - ISUP grade group
 - Pelvic nodal irradiation
 - Adjuvant hormonal therapy



Results

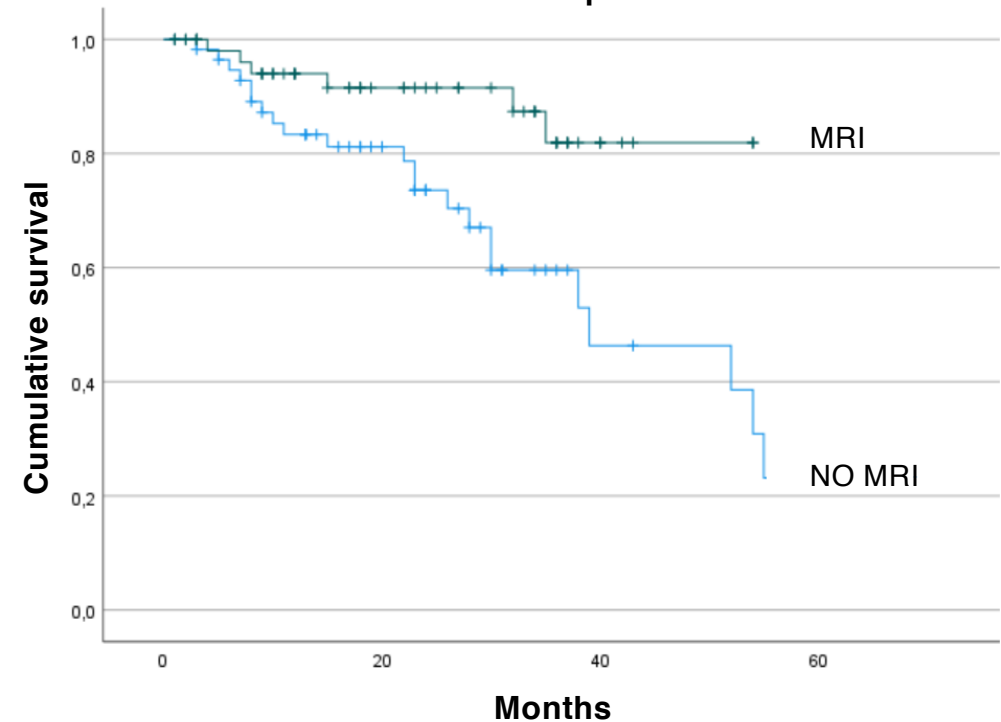
- 116 patients included:
 - 58 MRI
 - 58 no MRI

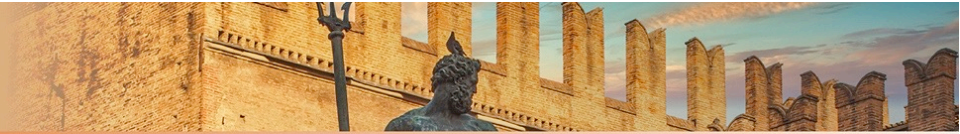
After MRI:

- 72.4% of patients had macroscopic locoregional relapse → median total dose of SRT: 70.4 Gy versus 66 Gy; median dose of focal boost: 4.4 Gy)
- Higher rate of biochemical relapse-free survival in patients undergoing MRI before SRT:

2-year rates: 91.5% versus 73.6%; p = 0.006

Biochemical relapse free survival





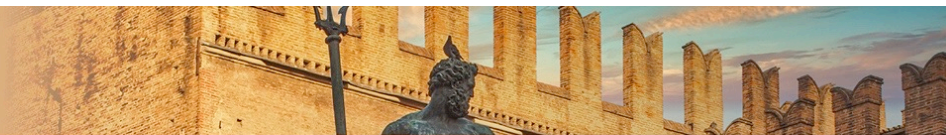
Conclusions

A high rate of macroscopic relapses was recorded in patients undergoing MRI prior to SRT, making it possible to adapt the treatment by delivering a boost, with significant improvement in the early biochemical outcome of these patients.

AIRO2022

XXXII CONGRESSO NAZIONALE AIRO
XXXIII CONGRESSO NAZIONALE AIRB
XII CONGRESSO NAZIONALE AIRO GIOVANI

Radioterapia di precisione per un'oncologia innovativa e sostenibile



Thanks for your Attention!